

Modifier les paramètres de la carte réseau :

Les afficheurs enregistreurs et les limiteurs sont configurés en adresses IP fixes, suivre la procédure suivante pour adapter la carte réseau de l'ordinateur.

Sous Windows 10 :

ouvrir le Centre Réseau et partage : (Panneau de configuration\Réseau et Internet\Centre Réseau et partage)
Puis cliquer sur « *Modifier les paramètres de la carte* »

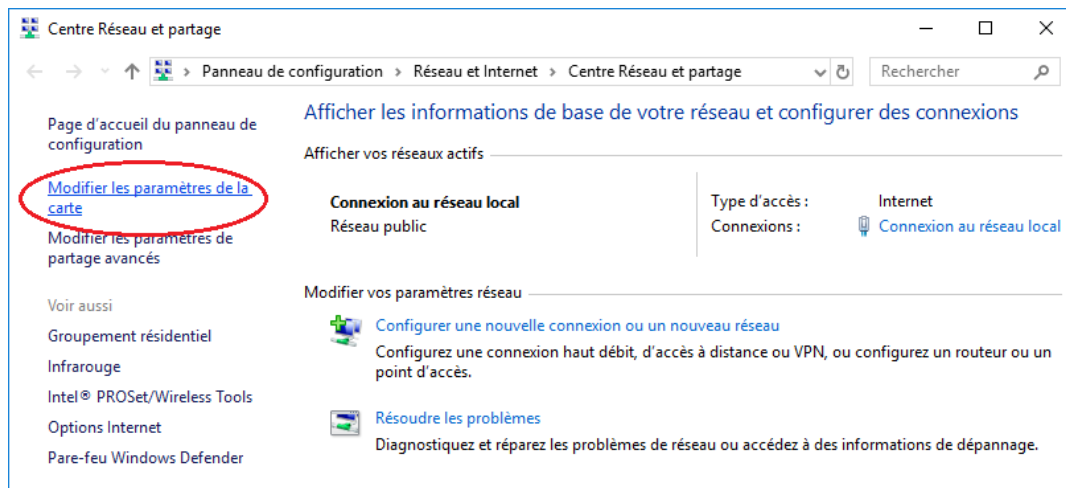


Illustration 1 cliquer sur Modifier les paramètres de la carte

Les cartes réseaux de l'ordinateur sont affichées, cliquer droit sur la carte Ethernet puis propriétés

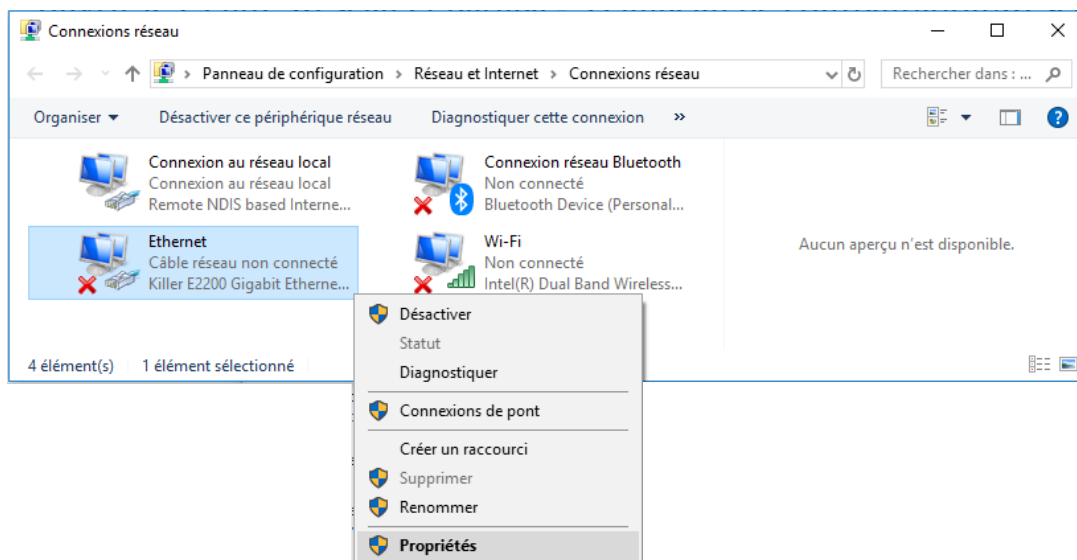


Illustration 2 Cliquer droit puis propriété de la carte Ethernet

Sélectionner protocole Internet version 4 (TCP/IPv4) puis cliquer sur Propriétés

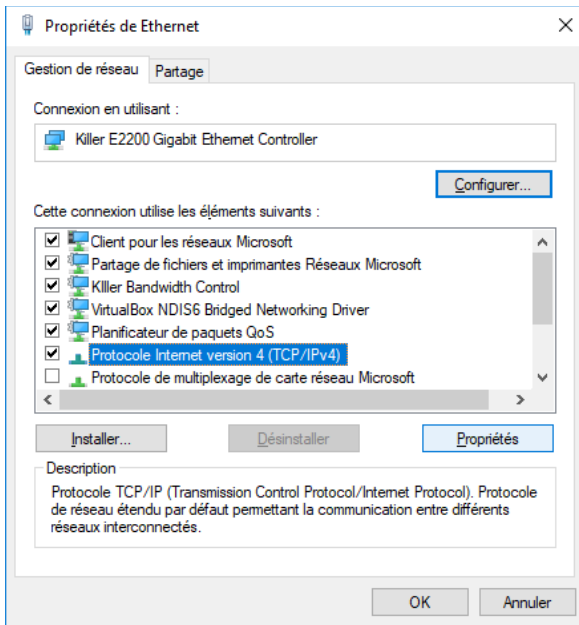


Illustration 3: sélectionner IPv4

Sélectionner le bouton radio « Utiliser l'adresse IP suivante »

puis saisir l'Adresse IP : 192.168.1.10

et le Masque de sous-réseau : 255.255.255.0

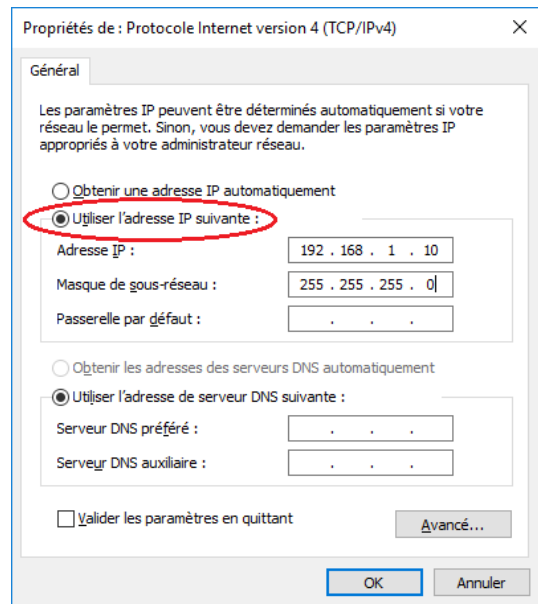


Illustration 4: modifier l'IP

Saisir l'URL par défaut (<http://192.168.1.11>) dans le navigateur internet pour afficher la page d'accueil

