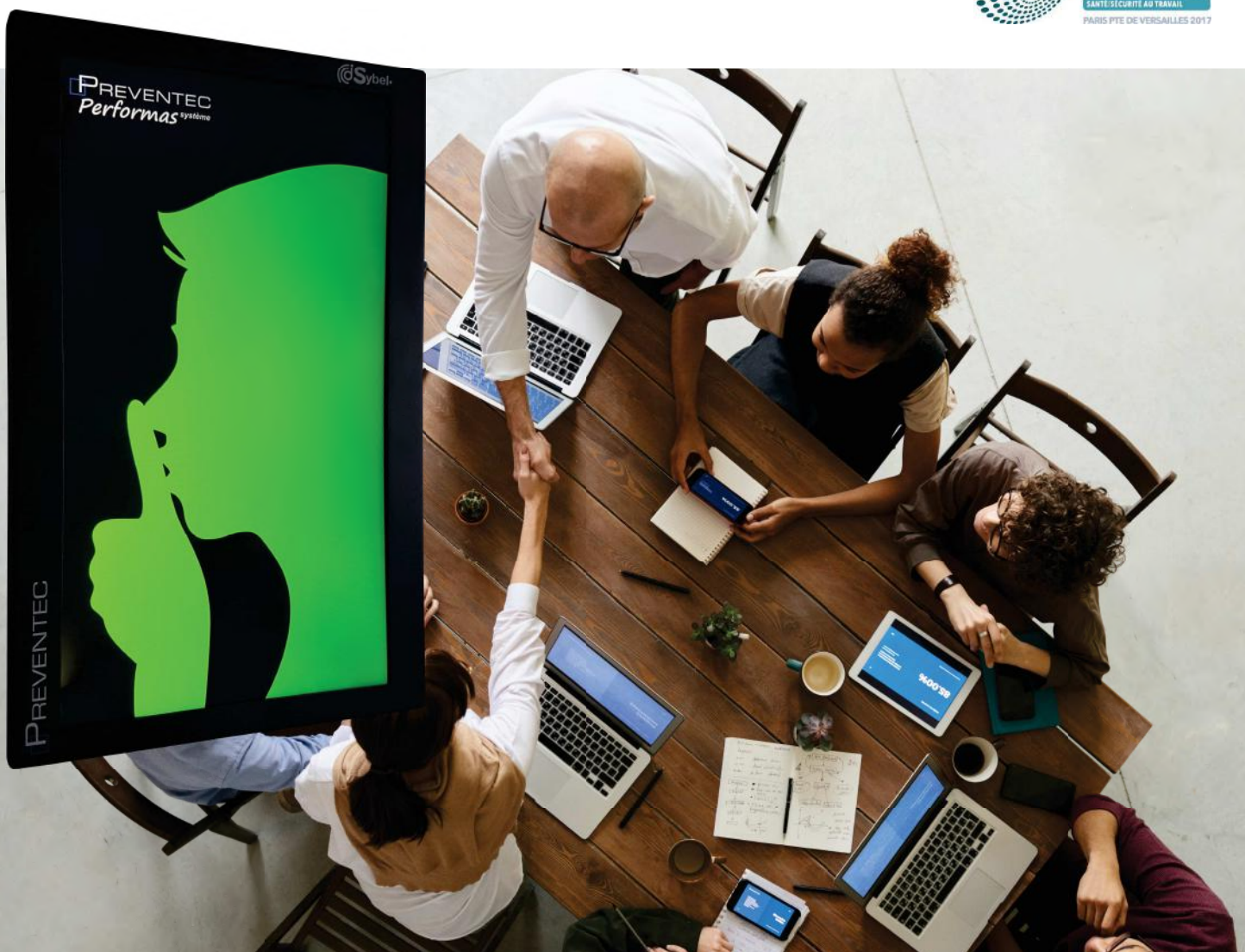


Afficheur LCD de prévention

L'innovation pédagogique

Pour informer, sensibiliser les salariés sur leur environnement sonore avec l'afficheur LCD de prévention

- L'exposition au bruit peut amener de lourdes conséquences sur la santé : perte auditive, stress, maladie, manque de concentration, trouble cardiovasculaire
- L'afficheur LCD PREVENTEC affiche en permanence un pictogramme vous indiquant les niveaux de bruit en temps réel
- Optimisez le port de vos protections auditives (industrie) ou recherchez un confort acoustique (call center, open space, bibliothèque, cantines ...)
- Historique 12 mois (uniquement sur version LCD One+)
- Personnalisez l'afficheur avec votre propre pictogramme (option)





Acceptable Préoccupant Trop élevé
premier seuil deuxième seuil



Exemple de pictogramme



Vue arrière

Caractéristiques One et One+

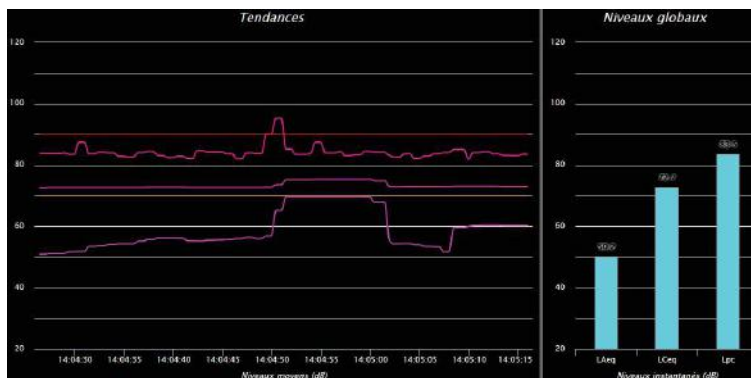
AFFICHEUR LCD

- Afficheur écran LCD 16"
- Mesure en dB(A) ou dB(C), change de couleur sur dépassements de seuils
- S'utilise sans logiciel (serveur web embarqué)
- Visualisation sur PC en temps réel des courbes des niveaux sonores (voir ci-dessous) sous forme de graphe déroulant et histogramme via le port LAN (IP).
- Change de couleur en fonction des dépassements de seuils de bruit mesurés
- Réglage de 2 seuils de dépassement
- Micro répondant aux exigences de la classe II, déportable ou fixé à l'arrière (photo ci-dessus)
- Evolutif
- **Choisissez votre propre message à afficher (option)**

Enregistrement : LCD One+

Enregistrement:

- Unité de stockage interne non falsifiable permettant l'enregistrement en continu des niveaux sonores sur 12 mois
- Enregistrement de la pression acoustique dB(A) et dB(C)
- Enregistrement transférable sur clé USB directement sur l'appareil, ou téléchargeable via le serveur web embarqué.
- Données disponibles au format CSV directement exploitables par tout tableur



Visualisation des courbes des niveaux sonores (accessible sur PC)

Spécifications

Prêt à poser avec support mural orientable + alimentation secteur + + sonomètre
Dimensions: 380 x 245 x 60mm poids 2kg
Garantie 2ans - Fabrication Française

Sonomètre déportable

